

Święty Rochu, nasz patronie

Hymn ku czci drugiego patrona parafii w Jonkowie

t. i muz. K. Poręba



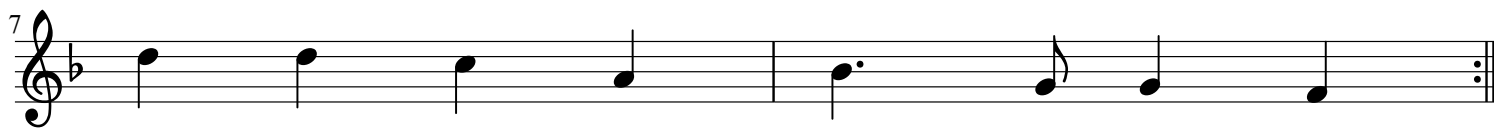
1. Świę - ty Ro - chu, nasz pat - ro - nie,
2. Świę - ty Ro - chu, dziś pro - si - my,
3. Świę - ty Ro - chu w Nie - bian gro - nie,



zaw - sze sta - waj nam w ob - ro - nie,
chroni nasz dom, na - sze ro - dzi - ny,
nie - chaj w ży - ciu i przy zgo - nie



a swo - i - mi mod - lit - wa - mi
niech po - tęż - na twa przy - czy - na
Two - ja po - moc nas wspo - ma - ga,



Bo - ga pro - sić - racz za na - mi.
zjed - na moc Bo - że - go Sy - na.
łas - kę Nie - ba nam wy - bła - ga.